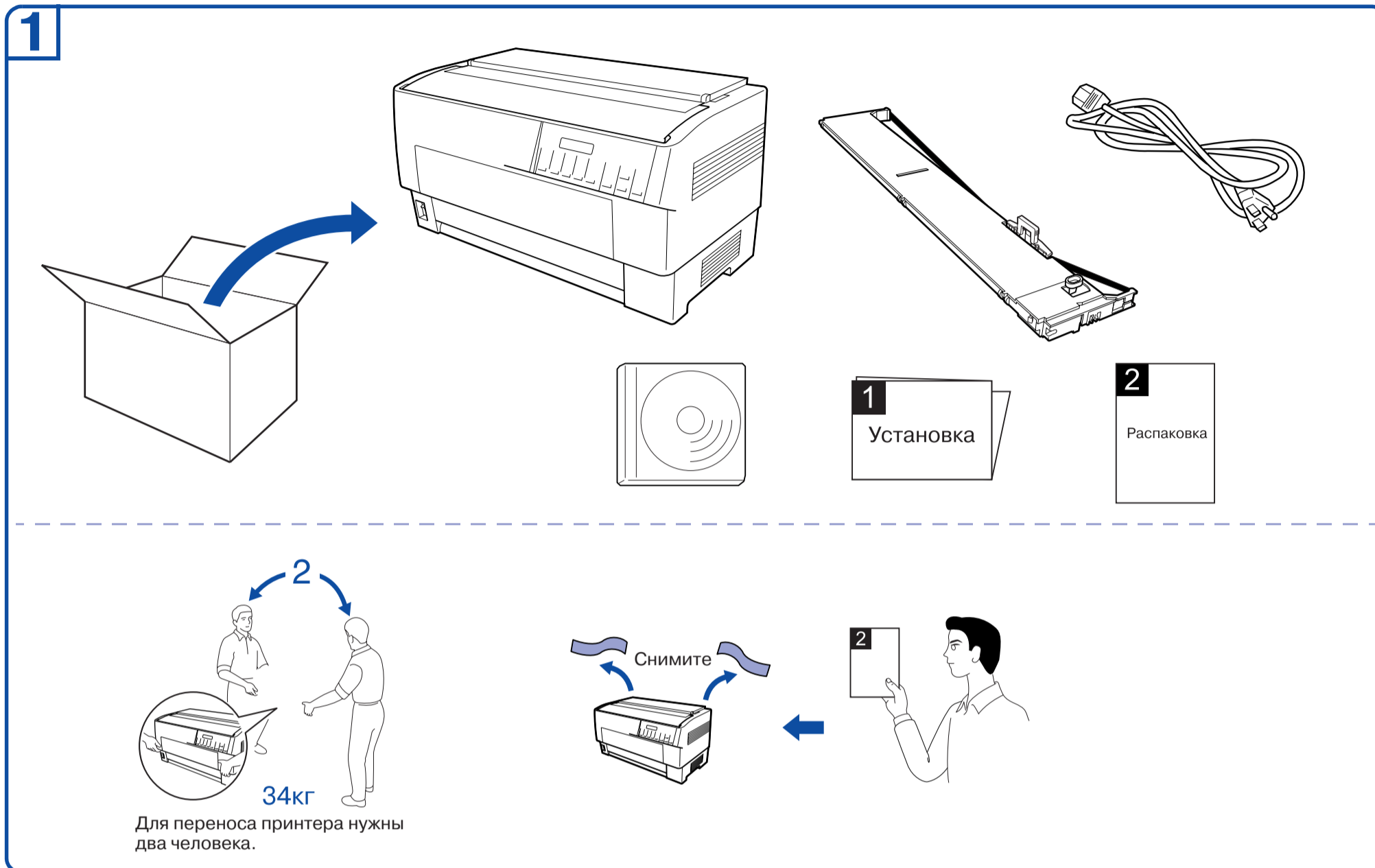


# EPSON DFX-9000

## Установка



### Распаковка



### Сведения по безопасности

**2**

Прочитайте все инструкции перед установкой и использованием принтера. Кроме того, следуйте всем предупреждениям и инструкциям, помещенным на корпус принтера.

**Символ предупреждения о высокой температуре!**

Этот символ на печатающей головке указывает, что эта деталь может нагреваться при работе. Никогда не прикасайтесь к печатающей головке сразу после печати. Перед тем как дотрагиваться до печатающей головки, подождите несколько минут, чтобы она остыла.

**Инструкции по безопасности**

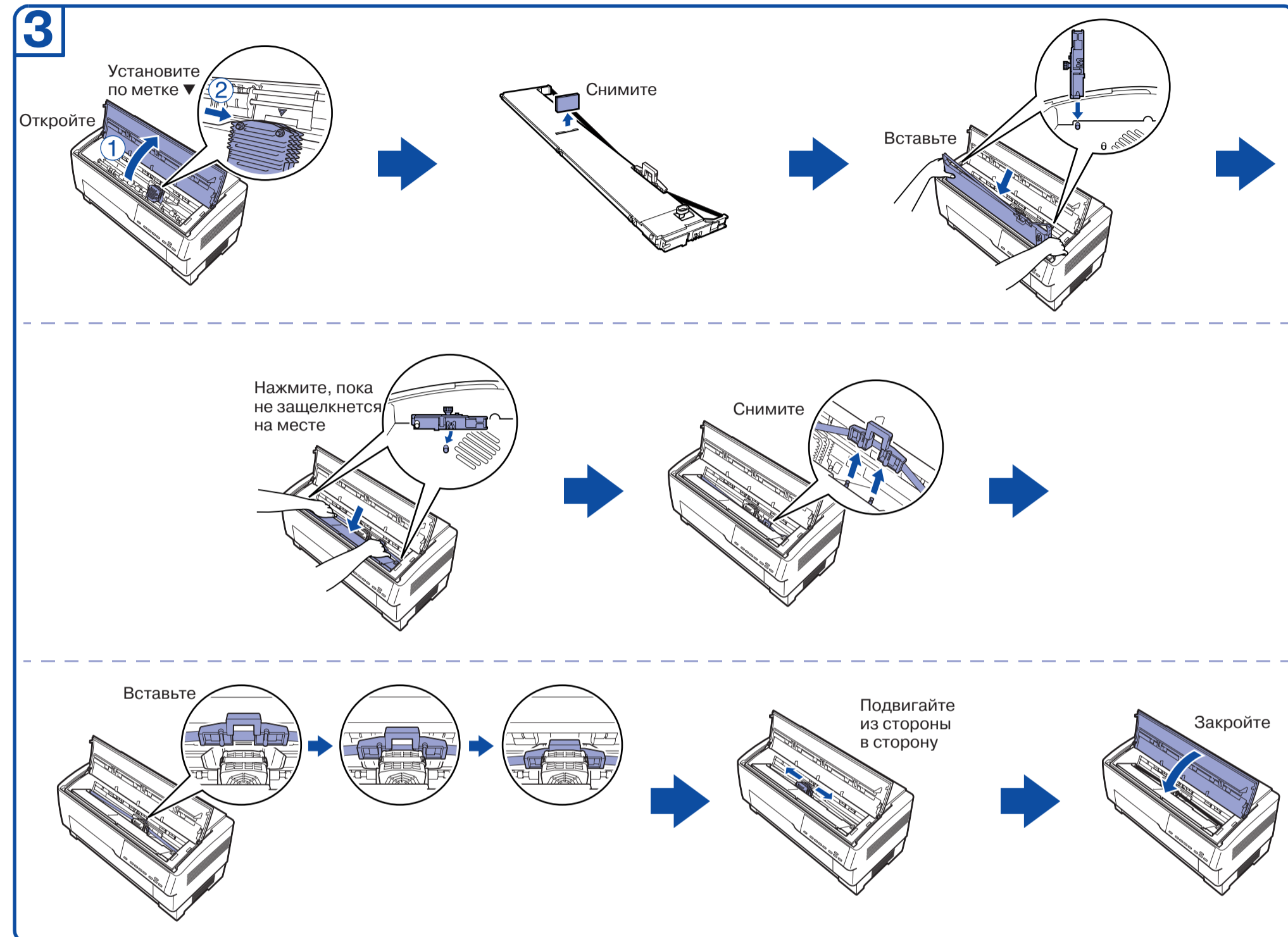
**Предостережение:** Убедитесь, что шнур питания отвечает соответствующим местным стандартам безопасности.

- Используйте только источник питания того типа, который указан на заводской этикетке, помещенной на корпус принтера.
- Подключайте все устройства к правильно заземленным розеткам питания.
- Не используйте поврежденный или перетертый шнур питания.
- Если вы используете с этим принтером удлинитель с устройством, убедитесь, что общая нагрузка от всех устройств, подключенных к удлинителю, не превышает максимально допустимой. Также убедитесь, что общая нагрузка не превышает максимально допустимой суммарной нагрузки от всех устройств, подключенных к электрической розетке.
- Перед очисткой принтера отключайте его от розетки; для очистки принтера используйте только влажную ткань.
- Не проливайте в принтер жидкость.
- Не пытайтесь самостоятельно ремонтировать принтер, если это не оговорено в руководстве.
- Отключите устройство от источника питания и обратитесь для обслуживания к квалифицированному персоналу в следующих случаях:
  - i. шнур питания или вилка повреждены;
  - ii. внутрь принтера попала жидкость;
  - iii. принтер упал или поврежден его корпус;
  - iv. устройство работает неправильно или заметно медленнее.

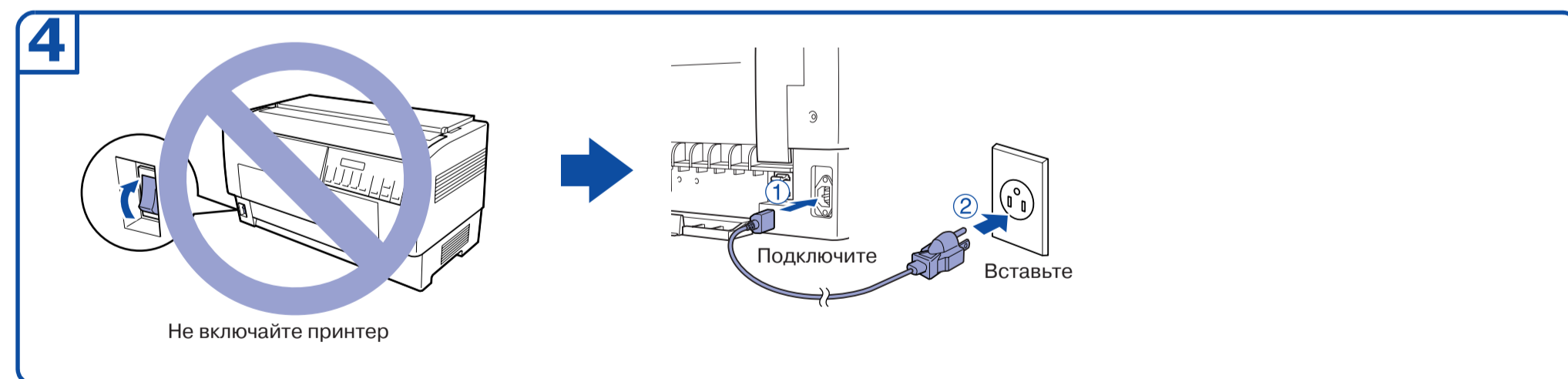
**Размещение принтера**

- Не устанавливайте принтер на неустойчивых поверхностях, около радиаторов или рядом с источниками тепла.
- Не блокируйте и не закрывайте отверстия и слоты на корпусе принтера. Не вставляйте посторонние предметы в отверстия на корпусе принтера.
- Разместите принтер на плоской устойчивой поверхности. Принтер не будет работать правильно, если он установлен под углом или качается.
- Разместите принтер так, чтобы при необходимости к нему легко можно было подключить кабель сетевого интерфейса.
- Вокруг принтера должно оставаться достаточно пространства для удобной работы и обслуживания.
- Не размещайте принтер в местах с частой сменой температур и влажности. Держите принтер вдали от прямого солнечного света, яркого освещения, источников тепла, повышенной влажности и пыли.
- Избегайте мест, подверженных вибрации и ударам.
- Разместите принтер рядом с электрической розеткой, откуда при необходимости можно легко отключить шнур питания.
- Устанавливайте компьютер и принтер вдали от потенциальных источников электромагнитных помех, таких как громкоговорители или базовые модули беспроводных телефонов.
- Не подключайте принтер к розеткам, оснащенным настенными выключателями или автоматическими таймерами. Сбой питания может привести к потере информации в памяти принтера или компьютера. Не подключайте принтер к розеткам в той же цепи, к которой подключены большие двигатели или другие устройства, способные вызвать колебания напряжения.
- Подключайте принтер к заземленной розетке, не используйте адаптер для вилки.
- Если вы намерены установить принтер на подставку, учтите следующее:
  - Устанавливайте устройство на подставку, которая может выдержать минимум 34 кг.
  - Не устанавливайте принтер на наклонную подставку. Принтер всегда должен стоять ровно.
  - Размещайте шнур питания и интерфейсный кабель принтера так, чтобы они не мешали подаче бумаги. Если возможно, прикрепите кабели к ножке подставки для принтера.

### Установка картриджа



### Подключение сетевого кабеля



Никакую часть данного документа нельзя воспроизводить, хранить в поисковых системах или передавать в любой форме и любыми способами (электронными, механическими, путем копирования, записи или иными) без предварительного письменного разрешения Seiko Epson Corporation. Информация, содержащаяся в документе, предназначена исключительно для использования с данным принтером Epson. Epson не несет ответственности за применение сведений, содержащихся в этом документе, к другим принтерам.

Seiko Epson Corporation и ее филиалы не несут ответственности перед покупателями данного продукта или третьими сторонами за понесенные ими повреждения, потери, сборы или затраты, вызванные несчастными случаями, неправильным использованием продукта, неавторизованной модификацией, ремонтом или изменением продукта (исключая США) строгого соблюдения инструкций по работе и обслуживанию, разработанных Seiko Epson Corporation.

Seiko Epson Corporation и ее филиалы не несут ответственности за любые повреждения или проблемы, возникшие из-за использования любых функций или расходных материалов, не являющихся оригинальными продуктами EPSON (Original EPSON Products) или продуктами, одобренными EPSON (EPSON Approved Products).

EPSON - зарегистрированная торговая марка Seiko Epson Corporation.

Microsoft®, Windows® и Windows NT® - зарегистрированные торговые марки Microsoft Corporation в США и/или других странах.

**Замечание:** прочие названия продуктов упоминаются в документе только для идентификации и могут являться торговыми марками соответствующих владельцев. Epson отрицает владение любыми правами на эти марки.

**Информация об изготовителе**  
Seiko EPSON Corporation (Япония). Юридический адрес: 4\*1, Ниси\*Синзюку, 2\*Чоэ, Синзюку\*ку, Токио, Япония

**Информация о продавце**  
Компания «Эпсон Европа Б.В.» (Нидерланды). Юридический адрес: Нидерланды, Амстердам 1096EJ, Энтрада 701  
Юридический адрес Московского представительства: Россия, г. Москва, 129110, ул. Щелкина, д. 42, стр. 2а

Срок службы изделия - 5 лет.  
Авторские права © 2004 Seiko Epson Corporation. Все права защищены.  
Printed in XXXX, XX-XX XXXX



## Подсоединение принтера к компьютеру

**5**

Выберите один из интерфейсов подключения

USB

Подключите

Подключите

IEEE1284 (PARALLEL)

Подключите

Подключите

Закройте

RS-232C (SERIAL)

Подключите

Подключите

## Установка программного обеспечения принтера

**6** Windows®

Не включайте принтер

Вставьте

DFX-9000 software installation

EPSON

Включите

### Примечание:

- Для установки программного обеспечения в Windows XP, 2000 или Windows NT 4.0 могут потребоваться права администратора.
- При возникновении проблем, обратитесь за информацией к системному администратору.
- Для установки программного обеспечения принтера может понадобиться компакт-диск Windows. При появлении на экране соответствующего сообщения следуйте дальнейшим инструкциям на экране и вставьте диск Windows.

### DOS



- Выберите модель
- Ⓞ DFX-9000
  - Ⓞ DFX-8000
  - Ⓞ DFX-5000+
  - Ⓞ DFX-5000
  - Ⓞ FX-2170
  - Ⓞ FX-1170
  - Ⓞ FX
  - Ⓞ EX
  - Ⓞ LX
  - Ⓞ RX
  - Ⓞ MX
  - Ⓞ EPSON printer
  - Ⓞ Standard printer
  - Ⓞ Draft printer

## Загрузка бумаги

**7**

**Фронтальная загрузка**

Не включайте принтер

Откройте переднюю крышку

Загрузите бумагу

Разблокируйте

Натяните бумагу

Заблокируйте

Закройте

**Тыльная загрузка**

Не включайте принтер

Нажмите

Откройте

Откройте

Разблокируйте

Загрузите бумагу

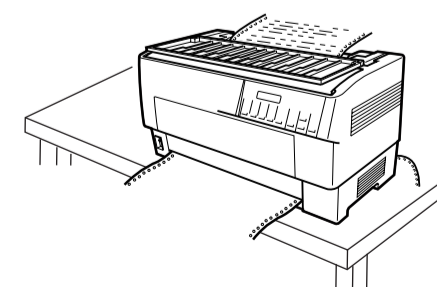
Заблокируйте

Натяните бумагу

Закройте

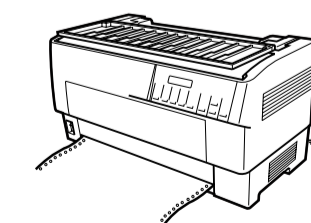
Закройте

## 8



Установка завершена, принтер готов к работе.

Для получения подробной информации о принтере обратитесь к Руководству пользователя на компакт-диске, поставляемом с принтером.



При возникновении проблем обратитесь на сайт:

<http://support.epson.ru>