

Свинцово-кислотные аккумуляторы **DELTA** серии **DTM** являются герметизированными, необслуживаемыми с системой рекомбинации газов (VRLA). Изготавливаются по технологии AGM (электролит, абсорбированный в стекловолоконном сепараторе).

Серия DTM является универсальной и рекомендована для использования как в буферном, так и в циклическом режимах работы – в различных переносных приборах, а также в стационарных системах с резервным питанием.



### Конструкция батареи

Компонент	Полож. пластина	Отриц. пластина	Контейнер	Крышка	Клапан	Клеммы	Сепаратор	Электролит
Материал	Диоксид свинца	Свинец	ABS	ABS	Каучук	Медь	Стекловолокно	Серная кислота

### Технические характеристики

Номинальное напряжение ..... 6 В  
 Число элементов ..... 3  
 Срок службы ..... 5 лет  
 Номинальная емкость (25°C)  
     20-часовой разряд (0,16 А, 1,75 В/эл) ..... 3,2Ач  
     10-часовой разряд (0,31 А, 1,75 В/эл) ..... 3,1Ач  
     5-часовой разряд (0,57 А, 1,75 В/эл) ..... 2,85Ач  
 Внутреннее сопротивление  
 полностью заряженной батареи (25°C) ..... 30мОм  
 Саморазряд ..... 3% емкости в месяц при 20°C

### Рабочий диапазон температур

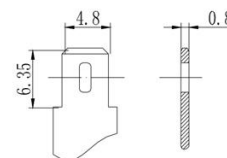
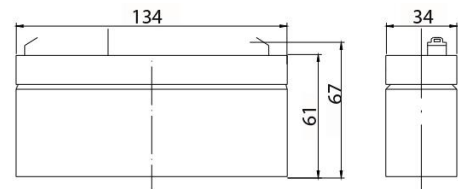
Разряд ..... -20~60°C  
 Заряд ..... -10~60°C  
 Хранение ..... -20~60°C  
 Макс.разрядный ток (25°C) ..... 48А (5с)  
 Циклический режим (2,30 - 2,35В)  
     Макс.зарядный ток ..... 0,96 А  
     Температурная компенсация ..... -15мВ/°C  
 Буферный режим (2,23 - 2,27 В)  
     Температурная компенсация ..... -10мВ/°C

### Габариты

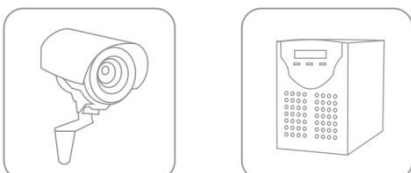
Длина, мм ..... 134  
 Ширина, мм ..... 34  
 Высота, мм ..... 61  
 Полная высота, мм ..... 67  
 Вес, кг ..... 0,67

### Особенности

- ▲ Технология AGM позволяет рекомбинировать 99% выделяемого газа;
- ▲ Нет ограничений на воздушные перевозки;
- ▲ Соответствие требованиям UL;
- ▲ Эксплуатация в любом положении;
- ▲ Легированные кальцием свинцовые пластины обеспечивают высокую плотность энергии;
- ▲ Продолжительный срок службы;
- ▲ Необслуживаемые. Не требует долива воды;
- ▲ Низкий саморазряд;
- ▲ Корпус аккумулятора выполнен из пластика ABS, не поддерживающего горение.



### Сферы применения



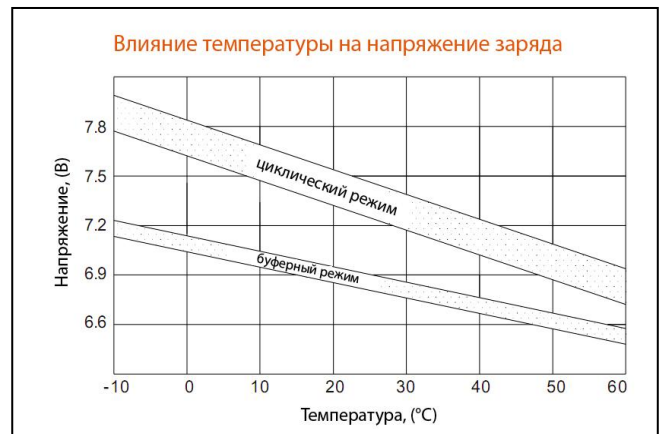
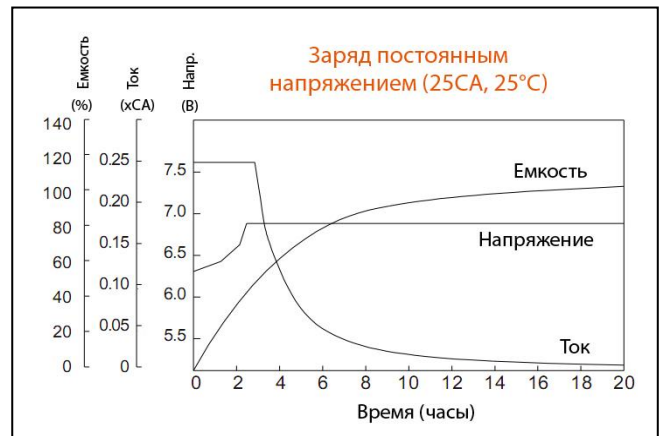
**Разряд постоянным током, А (при 25°C)**

В/эл-т	5мин	10мин	15мин	30мин	1ч	3ч	5ч	10ч	20ч
1,60	13	8,8	6,1	3,7	2,1	0,89	0,62	0,33	0,17
1,65	12,3	8,38	5,83	3,55	2,02	0,86	0,6	0,32	0,16
1,70	11,6	7,94	5,55	3,4	1,94	0,83	0,59	0,32	0,16
1,75	10,9	7,5	5,26	3,23	1,86	0,8	0,57	0,31	0,16
1,80	10,2	7,05	4,97	3,06	1,77	0,76	0,55	0,3	0,16

**Разряд постоянной мощностью, Вт (при 25°C)**

В/эл-т	5мин	10мин	15мин	30мин	45мин	1ч	2ч	3ч	5ч
1,60	23	15,3	11,8	7,17	5,33	4,1	2,42	1,81	1,24
1,65	21,6	14,4	11,2	6,81	5,09	3,93	2,35	1,77	1,22
1,70	20,2	13,6	10,6	6,44	4,83	3,75	2,27	1,72	1,19
1,75	18,7	12,7	9,89	6,07	4,57	3,56	2,18	1,67	1,17
1,80	17,4	11,8	9,24	5,69	4,31	3,37	2,08	1,61	1,14

(Примечание) Приведенные выше данные по характеристикам являются средними значениями, полученными в результате проведения 3 контрольно-тренировочных циклов, и не являются номинальными по умолчанию.



Официальным представителем торговой марки DELTA является Группа компаний «Энергон».

**Офисы компании «Энергон»:**

**Москва**  
+7 (495) 785 73 87  
sales@energon.ru

**Санкт-Петербург**  
+7 (812) 643 26 00  
sales@spb.energon.ru

**Новосибирск**  
+7 (383) 221 18 48  
sales@nsk.energon.ru

**Екатеринбург**  
+7 (343) 214 77 44  
sales@ekb.energon.ru

**Самара**  
+7 (846) 202 28 77  
+7 (846) 202 28 99  
sales@smr.energon.ru

**Пермь**  
+7 (342) 205 58 80  
sales@prm.energon.ru

**Ростов-на-Дону**  
+7 (863) 303 30 77  
sales@rnd.energon.ru

