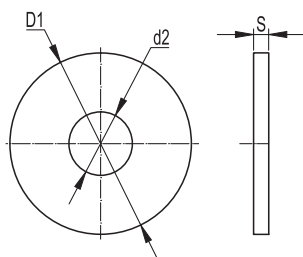


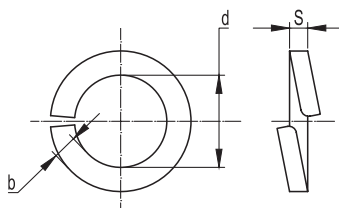
Шайба кузовная DIN 9021

Назначение:

- крепление монтажных элементов между собой.

Отличительные особенности:

- широкие поля.

| Обозначение | d2, мм | D1, мм | S, мм | Шт./упак. | Вес упак., кг | Код, исп. 1 | Код, исп. 2 | Код, исп. 3 | Код, исп. 3, AISI 316L |
|-------------|--------|--------|-------|-----------|---------------|-------------|-------------|--------------|------------------------|
| M4 | 4,5 | 12 | 1,0 | 500 | 0,22 | CM120400 | - | - | - |
| M5 | 5,5 | 15 | 1,2 | 500 | 0,26 | CM120500 | - | - | - |
| M6 | 6,6 | 18 | 1,6 | 200 | 0,60 | CM120600 | CM120600HDZ | CM120600INOX | CM120600INOX316L |
| M8 | 9,0 | 24 | 2,0 | 100 | 0,36 | CM120800 | - | CM120800INOX | CM120800INOX316L |
| M10 | 11,0 | 30 | 2,5 | 100 | 0,38 | CM121000 | - | CM121000INOX | CM121000INOX316L |
| M12 | 13,5 | 37 | 3,0 | 50 | 0,41 | CM121200 | - | CM121200INOX | CM121200INOX316L |
| M14 | 15,5 | 44 | 3,0 | 50 | 0,60 | CM121400 | - | - | - |
| M16 | 17,5 | 50 | 3,0 | 40 | 0,68 | CM121600 | - | - | - |

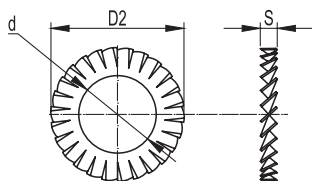
Шайба-гровер DIN 127

Назначение:

- крепление монтажных элементов между собой.

Отличительные особенности:

- предотвращение самопроизвольного развинчивания соединений.

| Обозначение | d, мм | b, мм | S, мм | Шт./упак. | Вес упак., кг | Код, исп. 1 | Код, исп. 2 | Код, исп. 3 | Код, исп. 3, AISI 316L |
|-------------|-------|-------|-------|-----------|---------------|-------------|-------------|--------------|------------------------|
| M6 | 6,1 | 1,6 | 1,2 | 400 | 0,4 | CM130600 | CM130600HDZ | CM130600INOX | CM130600INOX316L |
| M8 | 8,2 | 2,0 | 1,6 | 200 | 0,4 | CM130800 | CM130800HDZ | CM130800INOX | CM130800INOX316L |
| M10 | 10,2 | 2,5 | 2,0 | 100 | 0,4 | CM131000 | CM131000HDZ | CM131000INOX | CM131000INOX316L |
| M12 | 12,2 | 3,5 | 2,5 | 50 | 0,4 | CM131200 | CM131200HDZ | CM131200INOX | CM131200INOX316L |

Шайба стопорная DIN 6798A

Назначение:

- соединение лестничных лотков ДКС между собой.

Отличительные особенности:

- предотвращение самопроизвольного развинчивания соединений.

| Обозначение | d, мм | D2, мм | S, мм | Шт./упак. | Вес упак., кг | Код, исп. 1 | Код, исп. 2 | Код, исп. 3 | Код, исп. 3, AISI 316L |
|-------------|-------|--------|-------|-----------|---------------|-------------|-------------|--------------|------------------------|
| M6 | 6,4 | 11,0 | 1,4 | 200 | 0,10 | CM220600 | CM220600HDZ | CM220600INOX | CM220600INOX316L |
| M8 | 8,4 | 15,0 | 1,8 | 200 | 0,15 | CM220800 | - | CM220800INOX | CM220800INOX316L |
| M10 | 10,5 | 18,0 | 1,8 | 100 | 0,13 | CM221000 | - | CM221000INOX | CM221000INOX316L |
| M12 | 12,5 | 20,0 | 1,8 | 100 | 0,16 | CM221200 | CM221200HDZ | CM221200INOX | CM221200INOX316L |