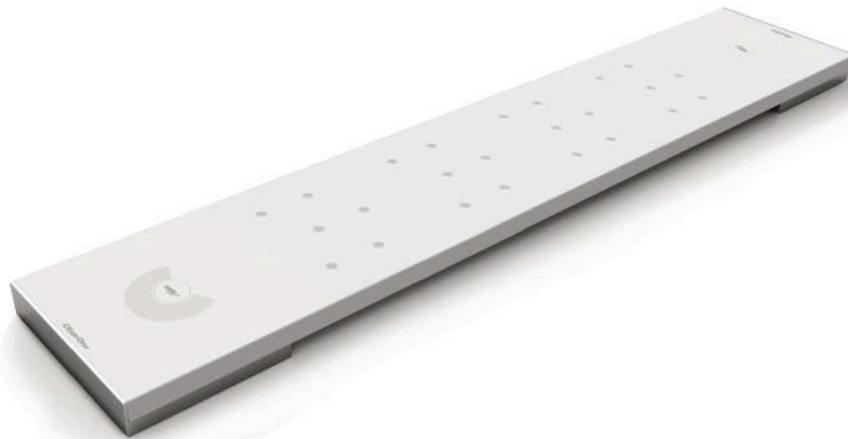


Микрофонный массив Beamforming – первый в отрасли профессиональный микрофонный массив с формированием диаграммы направленности, адаптивной технологией управления и подавлением акустического эха последнего поколения от ClearOne. Его ультра-тонкий дизайн подойдет для любого помещения для конференц-связи, а передовые характеристики совместно с адаптивной акустической обработкой обеспечат широкий охват помещения и кристально чистый звук.



Применение

Переговорные комнаты
Конференц-залы
Учебные центры
Залы суда
Церкви
Дистанционное присутствие

Характеристики

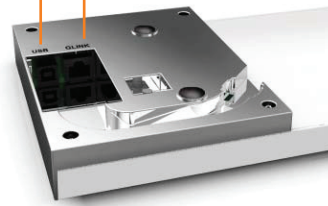
- + Формирование диаграммы направленности и адаптивная технология управления
- + Подавление акустического эха последнего поколения
- + 24 микрофонных капсуля формируют 6 лучей с охватом в 360°
- + Режимы моно и стерео для различных приложений
- + Разные варианты установки - на потолке, на стене, на столе – для удовлетворения любых требований
- + Работает с продуктами CONVERGE® Pro: 880, 840T, 880T, 880TA
- + Масштабируемость для больших помещений путем последовательного подключения до трех массивов на одно устройство CONVERGE® Pro
- + Адаптивная акустическая обработка автоматически настраивается под место установки и параметры помещения для получения наилучшего охвата
- + Заменяет до 10 традиционных микрофонов при вдвое большей области охвата

РАЗЪЕМЫ МИКРОФОННОГО МАССИВА BEAMFORMING

Выход G-link для питания (PoE)



Порт USB Вход G-link



Спецификация

АУДИО

Акустические характеристики:
6-ти лучевая диаграмма направленности
Автоматическое определение потолочного, настенного и настольного монтажа
Автоматическое отслеживание говорящего

Функции автоматического микширования:

- Число открытых микрофонов (NOM)
- Приоритет первого микрофона
- Последний микрофон
- Максимальное число микрофонов
- Адаптация к уровню окружающего шума
- Настройка порога активации
- Настройка уровня деактивации
- Время задержки
- Скорость деактивации

Параметры микширующей матрицы:

- 1 вход мастер-луча
- 18 входов/выходов по шине расширения
- 2 входа/выхода по USB

Устанавливаемые параметры для микрофонного массива Beamforming:

- Вкл./Выкл. подавления эха
- Вкл./Выкл. шумоподавления

Фильтры:

- All Pass
- Low Pass
- High Pass
- Notch
- PEQ

- Вкл./Выкл. автоматической регулировки уровня
- Регулировка усиления
- Вкл./Выкл. микрофонов
- Автоматическая/ручная активация микрофонов

ПИТАНИЕ

PoE IEEE 802.3AF-2003
Витая пара CAT-5 или лучше
Среднее энергопотребление - 6 Вт

Входы/выходы шины расширения:

Собственная сетевая технология
Разъемы RJ-45 (2)
Кабель витая пара CAT-5 при максимальной длине между двумя любыми устройствами CONVERGE Pro 61 м

USB:

Совместимость с версией 2.0
Тип разъема: B

ПО для конфигурирования и администрирования:
CONVERGE Console

ВЕС

2.0 кг

РАЗМЕРЫ (Ш x В x Г):

762 x 25.4 x 146 мм

МОНТАЖ:

Настольный
Опциональный набор для монтажа на потолке
Опциональный набор для монтажа на стене

РАБОЧИЕ УСЛОВИЯ:

Рабочая температура:
-10 - 50°C

Артикулы:

- 910-001-003: Микрофонный массив BEAMFORMING
- 910-001-004: Блок питания PoE и набор кабелей для массива BEAMFORMING
- 910-001-005: Набор для крепления массива BEAMFORMING на потолке
- 910-001-006: Набор для крепления массива BEAMFORMING на стене
- 930-001-003: Комплект, включающий микрофонный массив BEAMFORMING, блок питания PoE и набор кабелей