

EC-CC-F-RG11-WP-T-MT-100

Коннектор NETLAN F-типа для коаксиальных кабелей RG11, с пином, накручивающийся, металлик, уп-ка 100 шт.

- ✓ Лучший выбор
- ✓ Доступная цена

Коаксиальные коннекторы **EC-CC-F-RG11-WP-T-MT** предназначены для оконцевания коаксиальных кабелей RG11. Резьбовая конструкция коннектора позволяет оконцовывать кабель без использования специального инструмента, наличие пина позволяет подключать и соединять разные форматы кабеля, выполняя роль переходника на формат кабеля RG6.

Поставляется в упаковках по 100 шт.



EC-CC-F-RG11-WP-T-MT-100

Сопутствующие товары:

Адаптер EC-CC-F-PAL-FM-MT-100

Соединитель EC-CC-1F-1F-MT-100

Адаптер EC-CC-F-PAL-M-MT-100

Кабели NETLAN EC-C2-21123B-BK-3, EC-C2-21123D-BK-3,

EC-C2-21123A-WT-3

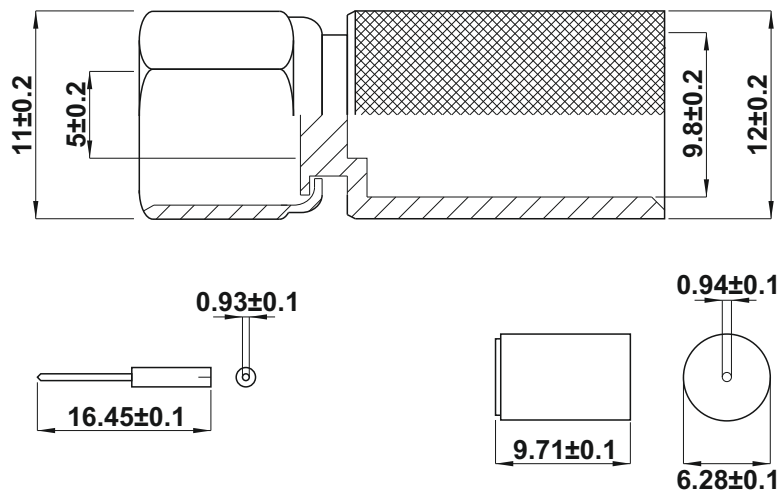
Производитель оставляет за собой право изменять внешний вид и характеристики товара, не снижая его потребительских свойств

Технические характеристики

Артикул	ЕС-СС-F-RG11-WP-T-MT-100
Материал корпуса	Никелированная латунь
Совместимые кабели	RG11
Пин	Да
Конструкция	Резьбовой, накручивающийся
Цвет	Металлик
Диапазон температур, °С	Хранение от -50 до +70. Эксплуатация от -50 до +70
Упаковка	Полиэтиленовый пакет, 100 штук.
Гарантия	1 год

Таблица заказа

Артикул	Количество	Цвет	Объем, м ³	Масса, кг
ЕС-СС-F-RG11-WP-T-MT	100	металлик		



* Размеры и масса могут несколько отличаться от заявленного значения.

Производитель оставляет за собой право изменять внешний вид и характеристики товара, не снижая его потребительских свойств