



Оповещение и музыкальная трансляция



WWW.SONARPRO.RU

Телефон технической поддержки: 8 800 775 00 73

SCS-03
ГРОМКОГОВОРИТЕЛЬ
ВСТРАИВАЕМЫЙ

Описание

Громкоговоритель встраиваемый, потолочный предназначен для:

- речевого оповещения о пожаре или других чрезвычайных ситуациях;
- передачи служебной речевой информации в системах оповещения;
- трансляции специальных звуковых и музыкальных сигналов.

Громкоговоритель Sonar SCS-03, предназначен для использования внутри помещений и может эксплуатироваться в условиях:

- температура воздуха от $-10\text{ }^{\circ}\text{C}$ до $+40\text{ }^{\circ}\text{C}$;
- относительная влажность воздуха до 93%, при атмосферном давлении 84—106 кПа.

Установка

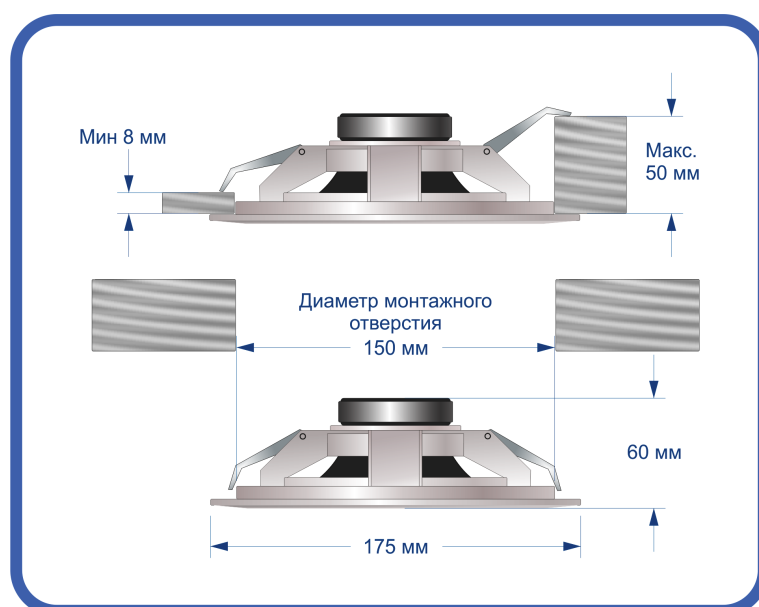
Громкоговоритель Sonar SCS-03 устанавливается в подвесные потолки или в стеновые панели. Встроенные пружинные зажимы обеспечивают быстрое крепление в монтажном отверстии.

Подходит для установки в подвесные потолки с запотолочным пространством от 50 мм. Это могут быть:

- подвесные потолки из гипсокартона,
- подвесной модульный потолок Armstrong;
- кассетные подвесные потолки, при толщине модулей от 10 мм;
- реечные потолки.

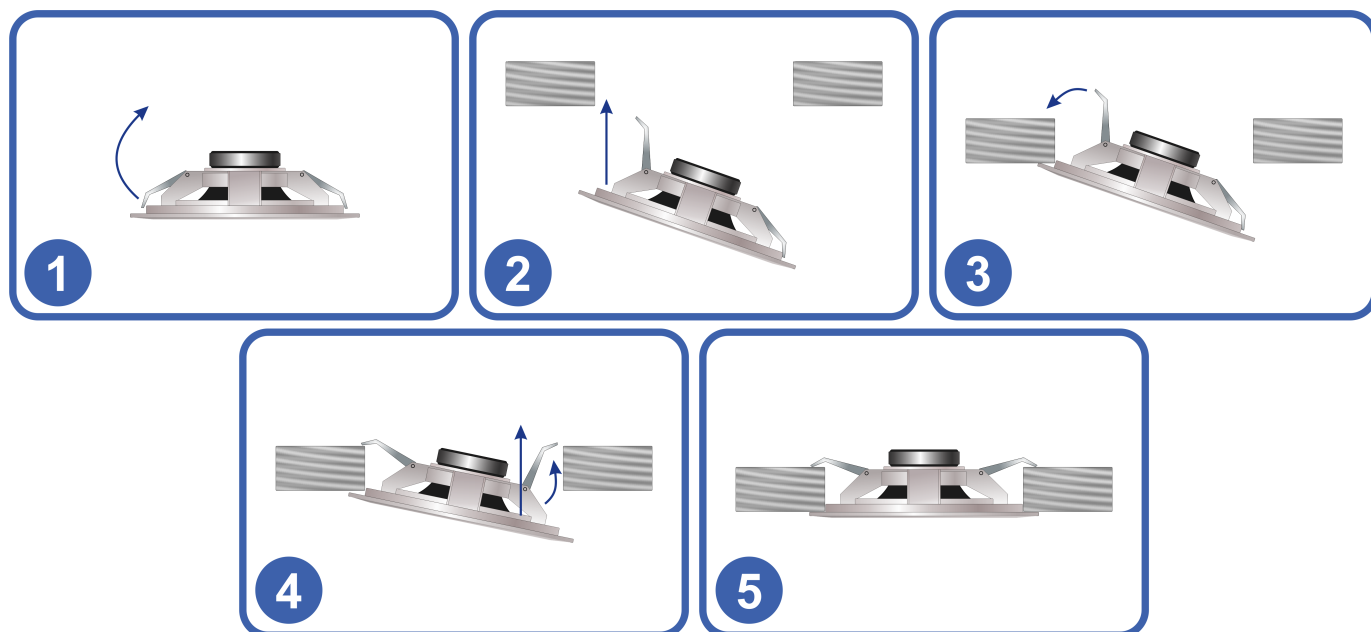
Не монтируется в:

- натяжные потолки;
- потолки Грильято;
- клеевые потолки.



Для установки в монтажное отверстие, необходимо:

- подключить контакты усилительной линии к клеммной колодке;
- отогнуть один из пружинных зажимов вверх;
- поднести громкоговоритель к монтажному отверстию и установить зажим;
- отогнуть второй пружинный зажим и вставить в монтажное отверстие, одновременно толкая громкоговоритель вверх.



Подключение

Подключение производить при выключенном усилителе мощности. Все громкоговорители на 100-вольтной линии должны быть подключены параллельно. Суммарная мощность всех громкоговорителей не должна превышать значение мощности усилителя.

Выбор электрических проводов и кабелей, для подключения громкоговорителей и расчёт сечения жил, должны производиться в соответствии с требованиями п. 5., ГОСТ 31565-2012, а также п. 3.4, СПЗ.13130.2009.

Максимальное сечение кабеля трансляционной линии подводимой к громкоговорителю, ограничено размером клеммной колодки, и должно быть не более 4 кв. мм. При осуществлении сквозного подключения, сечение кабеля не должно превышать 2 кв. мм.

Громкоговоритель имеет встроенный согласующий трансформатор с выводами, для выбора необходимых значений мощности:

Цвет провода	мощность
Красный	3 Вт
Желтый	1,5 Вт
Зеленый	0,75 Вт
Черный	общий

Каждый вывод подключен к винтовой клеммной колодке, с помощью которой производится подключение к линии.

Безопасность

Внимание! При монтаже громкоговорителя Sonar SCS-03 может возникнуть опасность контакта с напряжением до 100 В.

Для обеспечения безопасности монтажных работ, перед установкой или обслуживанием, необходимо отключить питание усилителей мощности и полностью обесточить всю систему.

Подключение громкоговорителя к сети распределения, должно выполняться квалифицированным специалистом, владеющим необходимыми знаниями и навыками в области электротехники.

Технические характеристики

Номинальная мощность	3/1,5/0,75 Вт
Напряжение линии	100 В
Чувствительность 1 м, 1 Вт	91 ± 3 дБ
Звуковое давление	96 ± 3 дБ
Частотный диапазон	100 Гц — 15 кГц
Размеры	Ø 175 × 60 мм
Отверстие для монтажа	Ø 150 мм
Материал	ABS
Диаметр динамика	5 "
Вес	0,5 кг
Температурный диапазон	от -10 °С до +40 °С при относительной влажности воздуха до 93%
Степень защиты громкоговорителя, обеспечиваемая оболочкой	IP 4.1
Климатическое исполнение	У4, по ГОСТ 15150-69
Виброустойчивость	Частоты 10—80 Гц, м/с ² 20.

Гарантийные обязательства

Изготовитель гарантирует соответствие громкоговорителей требованиям технических условий и конструкторской документации при соблюдении потребителем правил хранения, транспортировки и эксплуатации.

Гарантийный срок эксплуатации 1 год со дня продажи потребителю. Срок службы 10 лет.

Условия хранения и транспортировки

1. Громкоговорители в упакованном виде должны храниться в помещении, соответствующем условиям хранения 4, по ГОСТ 15150.
2. При хранении, громкоговорители не требуют дополнительной консервации.
3. Транспортировка должна осуществляться только в закрытых транспортных средствах (крытых железнодорожных вагонах, контейнерах, крытых автомашинах).
4. Во время погрузочно-разгрузочных работ и при транспортировании, громкоговорители не должны подвергаться резким ударам и воздействиям атмосферных осадков. Способ укладки коробок с громкоговорителями на транспортное средство должен исключать их перемещение внутри транспортного средства, при транспортировании.

Соответствия

Соответствует требованиям технического регламента о требованиях пожарной безопасности (Федеральный закон от 22.07.2008) №123 ФЗ, ГОСТ Р 53325-2012, СП 3.13130.2009 и признан годным для эксплуатации.

Дополнительные материалы и сертификаты на громкоговорители, можно найти на сайте www.sonarpro.ru

Примечание: Производитель оставляет за собой право изменять технические характеристики и дизайн без предварительного уведомления.