



ОПОВЕЩАТЕЛИ ОХРАННО-ПОЖАРНЫЕ СВЕТОВЫЕ

КРИСТАЛЛ-12-МС, КРИСТАЛЛ-24-МС

ТУ 4372-002-49518441-03

1. Назначение

Оповещатели охранно-пожарные световые КРИСТАЛЛ-12-МС, КРИСТАЛЛ-24-МС (далее – «изделия») предназначены для обозначения эвакуационных выходов, указания путей эвакуации людей при возникновении опасности, а так же в качестве информационных табло.

2. Технические характеристики

Модификация	КРИСТАЛЛ-12-МС	КРИСТАЛЛ-24-МС
Напряжение питания постоянного тока, В	12 +1,8 -3,0	24 +3,6 -6,0
Номинальный ток потребления, мА	35±3,5	
Степень защиты оболочки, IP	41	
Габаритные размеры, мм	302x102x22	
Масса, кг, не более	0,22	
Условия эксплуатации:		
Диапазон рабочих температур, °С	-30...+55	
Относительная влажность воздуха при +25 °С, %, не более	95	

3. Подготовка к работе

- 3.1. Монтаж изделий должен производиться квалифицированным персоналом.
- 3.2. Подключение изделий должно выполняться в соответствии со схемой (рис.1.).

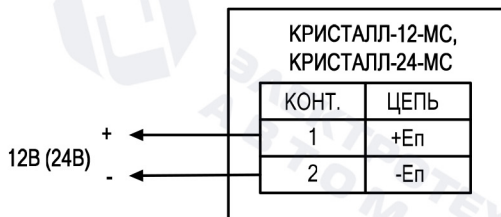


Рис.1. Схема подключения.

- 3.3. По окончании монтажа необходимо провести внешний осмотр и убедиться в отсутствии повреждений корпуса и проводов.

4. Упаковка, хранение, эксплуатация

- 4.1. Изделия транспортируются в упаковке производителя без ограничения расстояния в условиях, исключающих механическое повреждение.
- 4.2. Изделия допускается хранить в упаковке производителя в помещениях при относительной влажности до 95 % и отсутствии в окружающей среде агрессивных примесей при температуре от -30 °С до +55 °С.
- 4.3. Перед включением в отопляемом помещении после хранения в условиях отрицательных температур изделия необходимо выдержать при комнатной температуре не менее 2-х часов.
- 4.4. Изделия не требуют обслуживания в процессе работы при соблюдении потребителем правил эксплуатации.

5. Гарантии изготовителя

Предприятие-изготовитель гарантирует нормальную работу изделий в течение 3-х лет со дня изготовления при соблюдении потребителем условий эксплуатации и правил хранения, изложенных в настоящем паспорте.

6. Комплект поставки

изделие, шт.	1
паспорт, шт.	1
упаковка, шт.	1

7. Свидетельство о приемке

Изделие признано годным к эксплуатации.

Зав.№ АА

Дата приемки

Штамп ОТК

В случае выхода изделия из строя в период гарантийного срока обращаться на предприятие-изготовитель по адресу:

ООО «Электротехника и Автоматика»,
Россия, 644031, г. Омск, ул. 10 лет Октября, 221, т.: (3812) 35-81-50, 35-81-60,
57-71-05, www.omelta.com e-mail: info@omelta.com

ХИТЫ ПРОДАЖ



**МАЯК-12-КП,
МАЯК-24-КП**

оповещатель
комбинированный



**МАЯК-12-ЗМ,
МАЯК-24-ЗМ**

оповещатель
звуковой



**КРИСТАЛЛ-12,
КРИСТАЛЛ-24**

светоуказатель



**ЛЮКС-12, ЛЮКС-24,
ЛЮКС-220, ЛЮКС-220-Р**

светоуказатель

НОВИНКИ



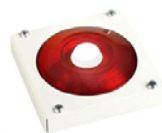
**КРИСТАЛЛ-12-СН,
КРИСТАЛЛ-24-СН**

светоуказатель,
скрытая надпись



**КРИСТАЛЛ-12-ДИН1,
КРИСТАЛЛ-24-ДИН1**

светоуказатель
динамический



МАЯК-220-КПМ1-НИ

оповещатель
комбинированный,
металлический корпус,
наружное исполнение



МАЯК-220-ЗМ1-НИ

оповещатель
звуковой,
металлический корпус,
наружное исполнение



МАЯК-220-К

оповещатель
комбинированный,
металлический корпус,
наружное исполнение



**МАЯК-12-СТ1,
МАЯК-24-СТ1**

оповещатель световой
стробоскопический

СИСТЕМА РЕЧЕВОГО ОПОВЕЩЕНИЯ АРИЯ®



АРИЯ-БР0

блок речевого
оповещения



АРИЯ-БР

блок
расширения



АРИЯ-10

оповещатель
речевой



АРИЯ-10 П

оповещатель
речевой

КРИСТАЛЛ-12-МС, КРИСТАЛЛ-24-МС

ОПОВЕЩАТЕЛИ ОХРАННО-ПОЖАРНЫЕ
СВЕТОВЫЕ

ПАСПОРТ

